

Mapeplan® UG



Manto sintetico per impermeabilizzazioni di fondazioni ed opere interrate



DESCRIZIONE

Mapeplan® UG è un manto impermeabile sintetico in PVC-P prodotto mediante un processo di **multi-extrusion**, con materie prime di alta qualità. **Mapeplan® UG** è un manto monostrato omogeneo provvisto di strato di segnalazione di colore arancione. **Mapeplan® UG** è conforme alle norme EN 13967 ed EN 13491.

CAMPI DI IMPIEGO

Impermeabilizzazione di fondazioni e opere interrate con i seguenti sistemi:

- Monostrato
- Monostrato settorizzato riparabile
- Doppio strato vacuum, settorizzato, collaudabile, riparabile.

NORME E CERTIFICAZIONI

Marchio di conformità CE secondo EN 13967 e EN 13491.

Certificazione di qualità ISO 9001.

Certificazione ambientale ISO 14001.

Mapeplan® UG contribuisce all'ottenimento di crediti LEED (Leadership in Energy and Environmental Design).



CARATTERISTICHE TECNICHE

Mapeplan® UG è un prodotto di alta qualità; possiede ottime proprietà meccaniche, di lavorabilità, nonché eccellenti caratteristiche di saldatura.

- Strato di segnalazione (arancione/nero) che permette di evidenziare eventuali lesioni del manto che si dovessero creare durante la messa in opera e/o le successive lavorazioni;
- Aspettativa di vita elevata;
- Elevate caratteristiche meccaniche;
- Ottima lavorabilità e saldabilità;
- Ottima resistenza all'invecchiamento;
- Resistente alla pressione permanente dell'acqua;
- Resistente alla penetrazione delle radici;
- Ottima flessibilità alle basse temperature;
- Classificazione di reazione al fuoco Classe E secondo EN 13501-1;
- Posa a secco, indipendente dai movimenti strutturali;
- Posa a secco, ottima capacità di fare ponte sulle fessure (crack bridging)
- Formulazione senza sostanze pericolose o nocive per l'uomo e l'ambiente;
- Possibilità di collaudare le saldature realizzate con sistema a doppia pista;
- Possibilità di realizzare sistemi settorizzati/collaudabili/riparabili con gli accessori della linea Mapeplan®.

IMBALLAGGIO E CONFEZIONE

| | |
|-------------------------|---|
| PALLET | 14 rotoli per bancale |
| LUNGHEZZA ROTOLI | 20 m 15 m (in funzione degli spessori) |
| LARGHEZZA ROTOLI | 2,00 m 2,10 m |

STOCCAGGIO

Immagazzinare orizzontalmente, in luogo asciutto e al riparo dalle intemperie e dai raggi solari. **Mapeplan® UG** è stabile nelle ordinarie condizioni di lavorazione. Per lo stoccaggio in cantiere si consiglia di conservare il prodotto nell'imbollo originale. Nel rispetto della normativa vigente in materia, il prodotto può essere avviato ad una discarica autorizzata/impianto di riciclaggio per materie plastiche o ad un impianto autorizzato alla termodistruzione.

ISTRUZIONI DI SICUREZZA

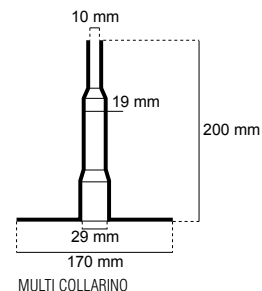
Mapeplan® UG è un articolo e riferendoci alle vigenti normative europee (Reg. 1906/2007/CE - REACH) non necessita la preparazione della scheda dati di sicurezza.

| DATI TECNICI | | | | |
|--|--|----------------------|----------------------|----------------------|
| PROPRIETÀ DEL PRODOTTO | | | | |
| Prodotto | Manto impermeabile in PVC-P senza armatura interna | | | |
| Colore | Arancio/nero | | | |
| Norma di riferimento | EN 13967 | | | |
| CARATTERISTICHE NORME - U.M. | | Mapeplan® UG 15 | Mapeplan® UG 20 | Mapeplan® UG 30 |
| Spessore (mm) | EN 1849-2 | 1,5 (-5/+10%) | 2,0 (-5/+10%) | 3,0 (-5/+10%) |
| Lunghezza (m) | EN 1848-2 | 20 (-0/+5%) | 20 (-0/+5%) | 15 (-0/+5%) |
| Larghezza (m) | EN 1848-2 | 2,00/2,10 (-0,5/+1%) | 2,00/2,10 (-0,5/+1%) | 2,00/2,10 (-0,5/+1%) |
| Rettilineità (mm) | EN 1848-2 | ≤75/10m | ≤75/10m | ≤75/10m |
| Massa areica (g/m ²) | EN 1849-2 | 2055 (-5/+10%) | 2740 (-5/+10%) | 4110 (-5/+10%) |
| CARATTERISTICHE TECNICHE | | Mapeplan® UG 15 | Mapeplan® UG 20 | Mapeplan® UG 30 |
| Carico a rottura (EN 12311-2) (N/mm ²) | | 15 (±2) | 15 (±2) | 15 (±2) |
| Allungamento a rottura (EN 12311-2) (%) | | 280 (±10%) | 280 (±10%) | 280 (±10%) |
| Resistenza alla lacerazione (EN 12310-1) (N) | | ≥300 | ≥500 | ≥800 |
| Resistenza al punzonamento statico (EN 12730) (kg) | | ≥25 | ≥25 | ≥25 |
| Impermeabilità all'acqua (EN 1928 B, 24 h / 60 kPa) | | Conforme | Conforme | Conforme |
| Invecchiamento artificiale e tenuta all'acqua (EN 1296, 12 settimane e EN 1928 B, 24 h / 60 kPa) | | Conforme | Conforme | Conforme |
| Esposizione agli agenti chimici liquidi e tenuta all'acqua (EN 1847, 28 giorni / +23°C e EN 1928 B, 24 h / 60 kPa) | | Conforme | Conforme | Conforme |
| Resistenza all'urto (EN 12691) (mm) | | ≥500 | ≥750 | ≥1200 |
| Resistenza al taglio delle giunzioni (EN 12317-2) (N/50mm) | | ≥800 | ≥1100 | ≥1500 |
| Comportamento al fuoco (EN 13501-1) | | Classe E | Classe E | Classe E |
| Trasmissione del vapore acqueo (EN 1931) (μ) | | 15000 | 15000 | 15000 |
| Compatibilità al bitume (EN 1548, 28 giorni / +70°C) | | NPD | NPD | NPD |

Disponibile anche nella versione strutturato (MAPEPLAN TU ST) per l'utilizzo nei sistemi Vacuum.

COMPONENTI DEL SISTEMA MAPEPLAN®

- Polydren PP
- **Mapeplan®** Protection
- **Mapeplan®** valvola di iniezione
- Tubo di iniezione 6-8mm e connettore ad attacco rapido
- **Mapeplan®** waterstop
- **Mapeplan®** dischi di fissaggio
- **Mapeplan®** lamiera accoppiata
- **Mapeplan®** Cleaner



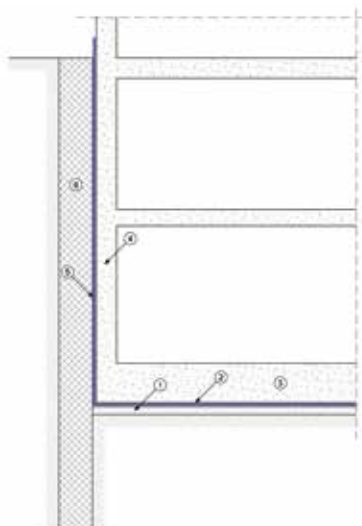
MULTI COLLARINO

PRODOTTO AD USO PROFESSIONALE

AVVERTENZE

Le indicazioni e le prescrizioni sopra riportate, pur corrispondendo alla nostra migliore esperienza sono da ritenersi, in ogni caso, puramente indicative e dovranno essere confermate da esaurienti applicazioni pratiche; pertanto, prima di adoperare il prodotto, chi intenda farne uso è tenuto a stabilire se esso sia o meno adatto all'impiego previsto e, comunque, si assume ogni responsabilità che possa derivare dal suo uso.

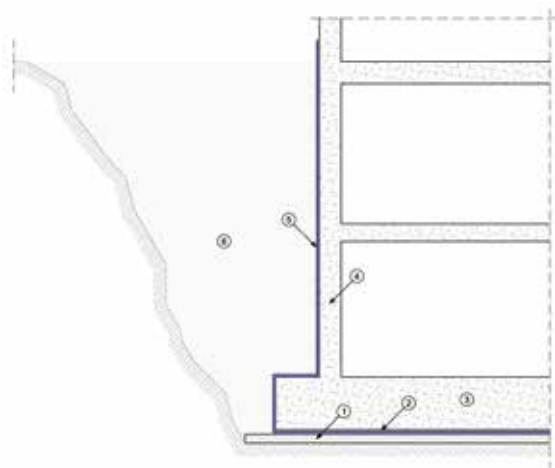
PARATIA DI FONDAZIONE



LEGENDA

- 1 - Magrone
- 2 - Stratigrafia impermeabile completa MAPEPLAN® (platea)
- 3 - Platea di fondazione
- 4 - Parete di fondazione
- 5 - Stratigrafia impermeabile completa MAPEPLAN® (paratie)
- 6 - Paratie/palificata di fondazione

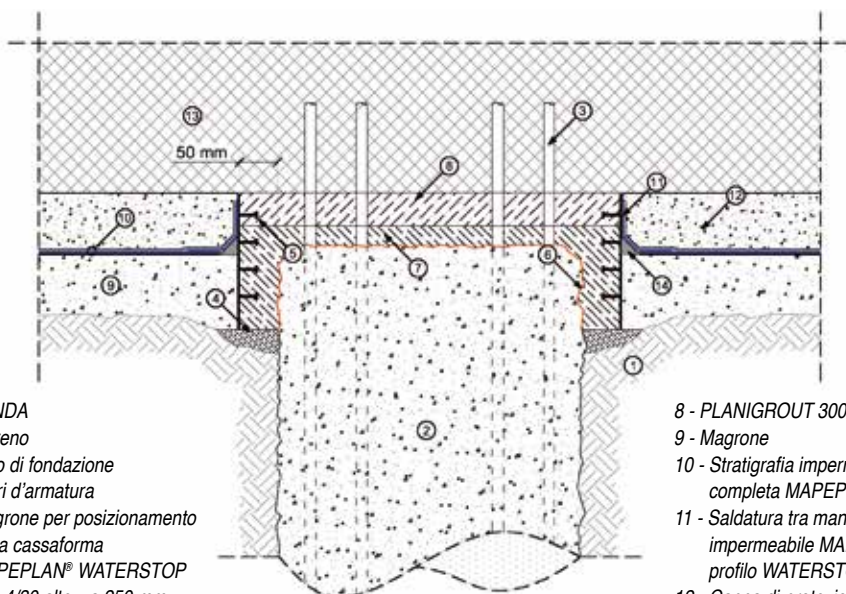
PARETE DI FONDAZIONE



LEGENDA

- 1 - Magrone
- 2 - Stratigrafia impermeabile completa MAPEPLAN® (platea)
- 3 - Platea di fondazione
- 4 - Parete di fondazione
- 5 - Stratigrafia impermeabile completa MAPEPLAN® (parete)
- 6 - Reinterro

RACCORDO IMPERMEABILIZZAZIONE TESTA PALO



LEGENDA

- 1 - Terreno
- 2 - Palo di fondazione
- 3 - Ferri d'armatura
- 4 - Magrone per posizionamento della cassaforma
- 5 - MAPEPLAN® WATERSTOP tipo 4/30 altezza 250 mm
- 6 - Superficie pultia e scabra + EPORIP
- 7 - MAPEGROUT ME 05 (min. 25 mm)

- 8 - PLANIGROUT 300 (min. 20 mm)
- 9 - Magrone
- 10 - Stratigrafia impermeabile completa MAPEPLAN®
- 11 - Saldatura tra manto impermeabile MAPEPLAN® e profilo WATERSTOP
- 12 - Cappa di protezione
- 13 - Platea in cemento armato
- 14 - Mortar fillet



www.mapei.com

I prodotti della linea MAPEPLAN sono fabbricati da:



Sede Legale: Viale Jenner, 4 - 20159 MILANO

Sede Amministrativa: Via Giorgio Squinzi, 2 - 31047 Ponte di Piave (TV) - Italia
Tel. +39 04227547 - Fax +39 0422854118 - www.polyglass.com - info@polyglass.it